



LA HOMEOPATIA ES ENCONTRAR EL REMEDIO MAS SIMILAR. PARA HACERLO TIENES QUE SABER LOS DIFERENTES SINTOMAS DE LOS REMEDIOS. PARA HACERLO TIENES QUE SABER LOS DIFERENTES INTOMAS DE LOS REMEDIOS. ES PARA ESO PARA LO QUE ESTA DISEÑADO BCS.

(Quisieramos agradecer a Jose Rojas por su ayuda con la traduccion de este software(BCS2) al Español)

Introduccion:	1
1. Ejecutando BCS:	1
2. Escogiendo la muestra de sintomas diferentes	3
3. Escogiendo la muestra de sintomas similares	5
4. Imprimir:	6
5. Registrar el programa:	6
6. Requerimientos del sistema:	6

Introduccion:

En 1998 el Sr. Dr. Norbert Winter de Karlsruhe (Alemania) me dio una copia del manual de Boger [General Analysis Card Repertory](#) (Septima edicion 1959, Roy and Company, Bombay). No me tomó mucho tiempo darme cuenta que este pequeño libro representaba la experiencia clinica extensiva de Boger durante cuarenta años de practica homeopatica; un verdadero tesoro. En ese momento nació la idea de crear una comparativa medica basada en el Card Repertory General Analysis.

Antes de todo había que tomar una decision entre publicarlo como hizo en 1892 Hering/Groß con su comparativa de materia medica (principalmente basada en libro de bolsillo de terapeutica de Bönninghausen) o desarrollar una aplicación de software. Nos decidimos por el desarrollo de una aplicacion de software porque: Es mas facil de usar, no hay limitacion de comparaciones, es facil la implementacion de mas caracterisiticas como “añadir nuevas entradas” (experiencias propias o de los colegas), encontrar sintomas similares de los remedies, etc... Por favor note, que será ventajoso el uso del software si está familiarizado con el trabajo de Boger.

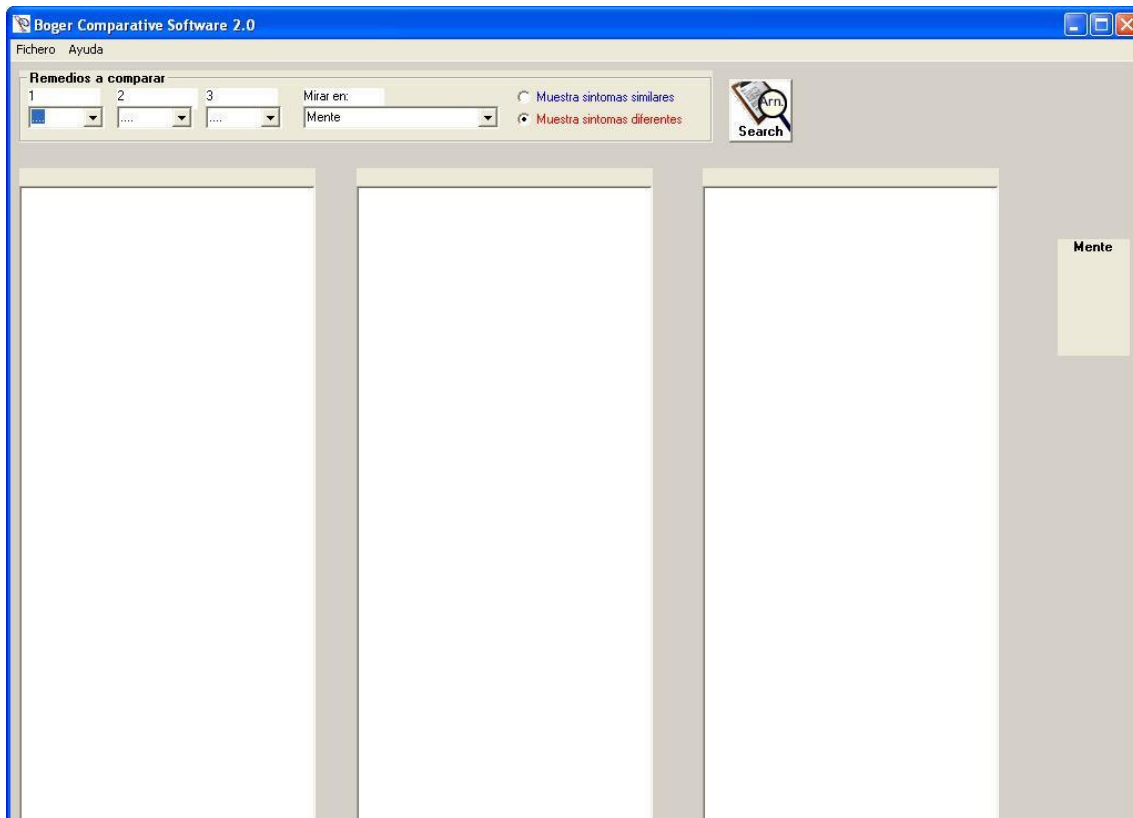
Para más información sobre Boger y su trabajo, vaya a <http://www.homeoint.org/books/bogphilo/index.htm>

Esta aplicacion de software está diseñada para darle una valiosa ayuda en su practica homeopatica.

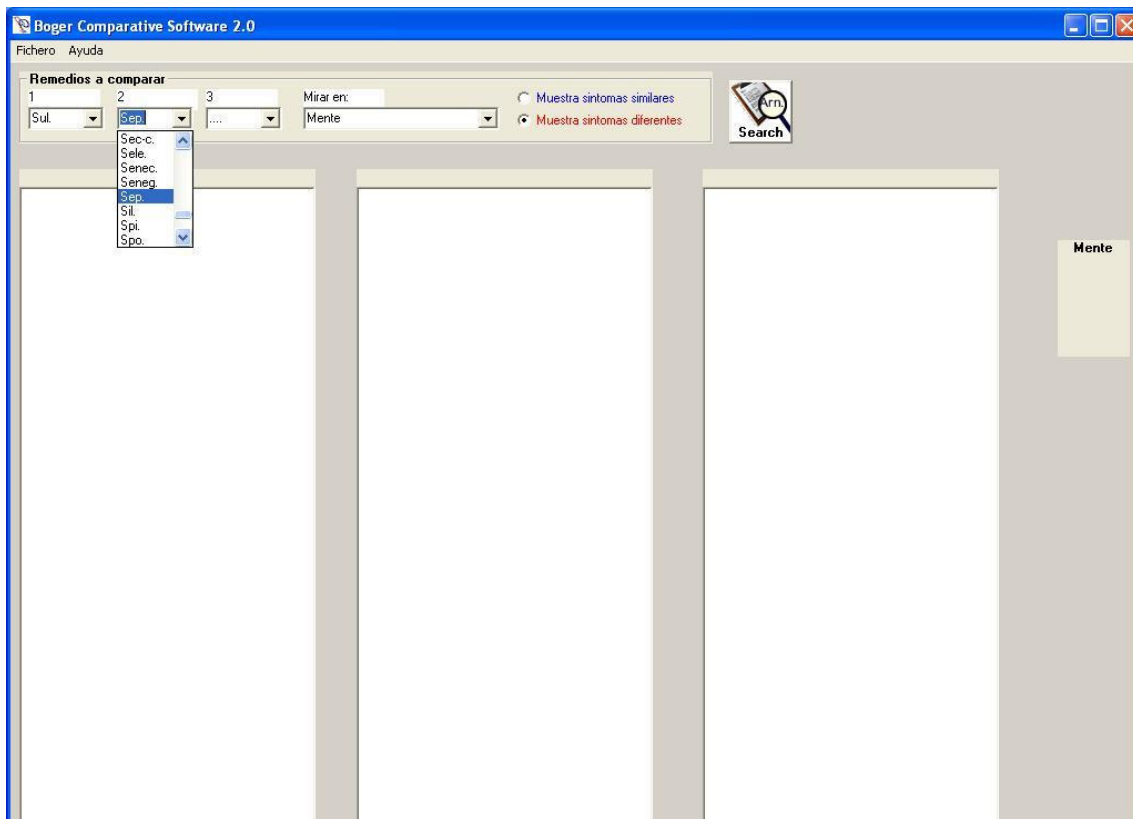
- **Si no puede decidir que remedio es el mas similar en su caso**
- **Si quiere estudiar sus remedies por comparacion.**

1. Ejecutando BCS:

Vaya a Inicio/Programas/Boger' s Comparative Software y pulse en Start Boger. Se abrirá la siguiente pantalla.



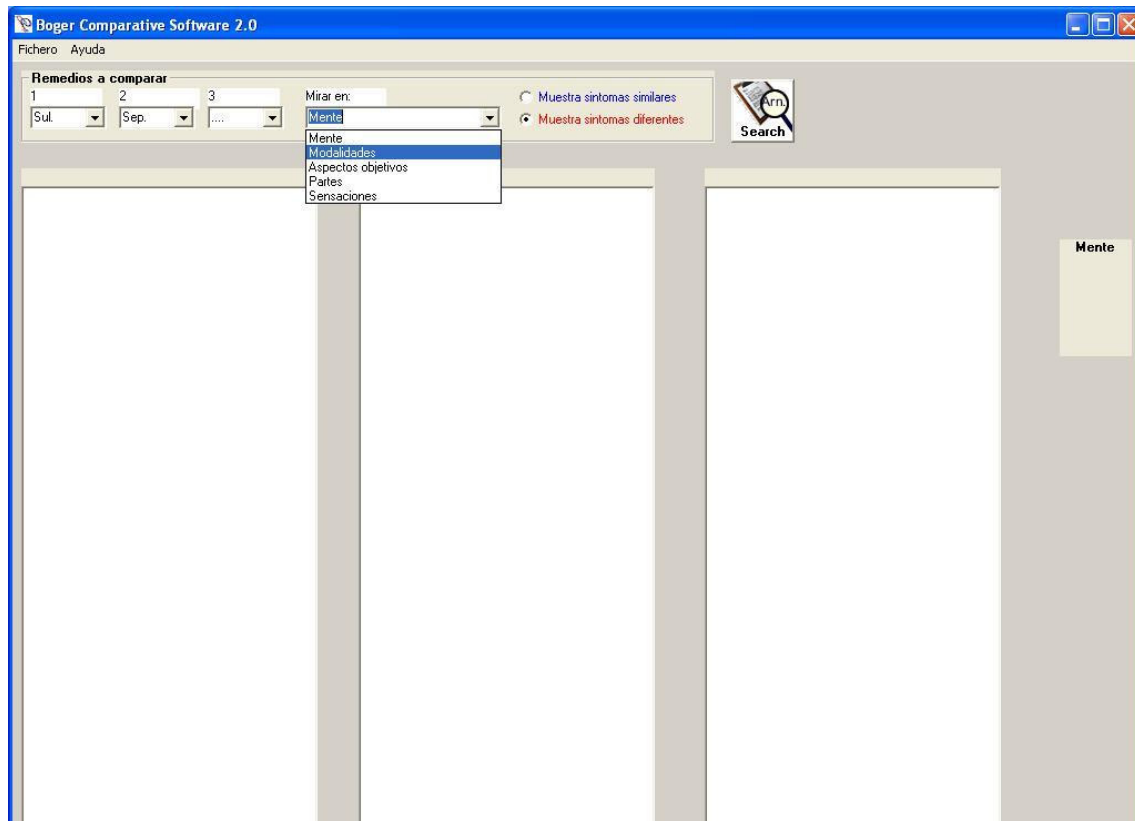
Escoja los remedios que quiera comparar bajo **Remedios a comparar**. Puede comparar hasta 3 remedios. En el siguiente ejemplo comparamos Sulfur y Sepia (tenga en cuenta que las abreviaturas son similares a las que Boger usa en el Analisis general y la clave sinoptica. (Encontrará un a lista de las abreviaturas en <http://www.homeoint.org/books5/bogergena/listerem.htm>)



Ahora tiene que escoger el capitulo sobre el cual quiere hacer su comparacion. Hemos dividido el repertorio de Análisis general en 5 capitulos:

- MENTE
- MODALIDADES
- SINTOMAS OBJETIVOS
- PARTES
- SENSACIONES

Aquí hemos escogido el capítulo 'Modalidades'.



Para terminar, Vd. Tiene que tomar la decisión de que quiere mostrar, si los síntomas similares de los remedios o los síntomas diferentes.

2. Escogiendo la muestra de síntomas diferentes

Escoja síntomas diferentes pulsando sobre el botón de radio "Muestra síntomas diferentes". Ahora pulse en el botón "Search" para comenzar la búsqueda.

Así que ha escogido para comparar:

- Sulfur y Sepia
- Con muestra de diferentes síntomas
- En el capítulo de 'Modalidades'.

El resultado obtenido le dará:

- **Para Sulfur:** Las modalidades que Sulfur tiene y Sepia no tiene
- **Para Sepia:** Las modalidades que Sepia tiene y Sulfur no tiene

Por lo tanto: Si encuentra **una o más modalidades en una expresión característica**

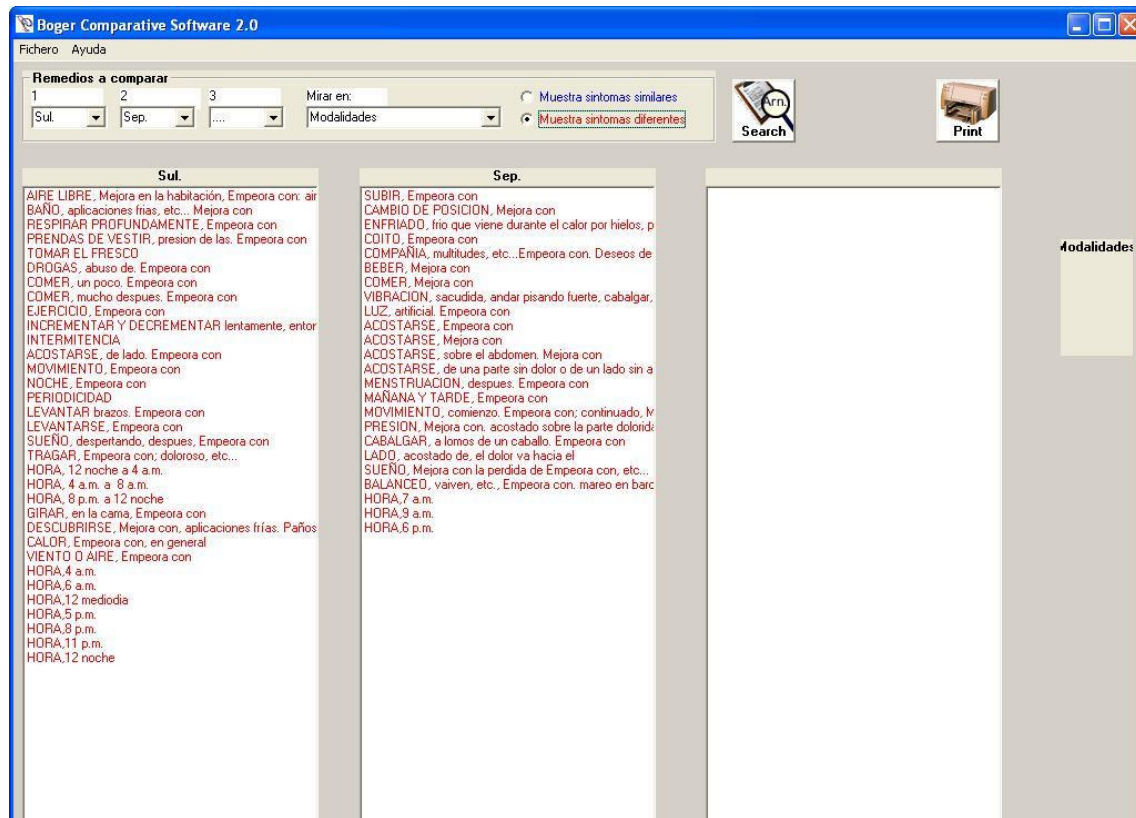
- de **Sepia** en su caso, es una fuerte indicación para Sepia
- de **Sulfur** en su caso, es una fuerte indicación para Sulfur

(Como funciona esto? BCS busca entre todas las rubricas de modalidades del analisis general. Encuentra por ejemplo Sepia en la rubrica de modalidad y no encuentra Sulfur en la misma rubrica (por ejemplo "cabalgando a caballo. Empeora con" Esta modalidad sera mostrada bajo Sepia)

Nota 1: Los resultados para **Mostrar síntomas diferentes** son mostrados en **rojo**

Nota 2: Si el texto mostrado es demasiado largo para ser mostrado en el cuadro, mueva el ratón sobre el texto. Saldrá el texto completo sobre un cuadro de sugerencia.

Modalidades diferenciadoras de Sulfur y Sepia:



Ahora, Vd. Tiene una valiosa lista de sintomas (cada uno altamente caracteristico) que puede usar como:

-Un cuestionario para su caso (Esto es par alo que se creó principalmente BCS). Le abra la mente sobre características de los remedios que podria perder mientras tomaba el caso. Ahora puede volver atrás a su caso con un montón de nuevas sugerencias e ideas sobre donde encontrar el remedio mas similar.

-Una lista valiosa para estudiar los remedios por comparacion. Para encontrar el remedio mas similar tiene que saber los sintomas que distinguen un remedio de otro
Recomiendo que comience su estudio de los remedios aprendiendo los síntomas que comparten. (Para hacerlo use la característica "Muestra sintomas similares" de BCS -> Capitulo). Los sintomas que comparten son los que tienen en comun uno y otro. De esta manera aprendera la relacion entre los remedies. Encontrará una cercana relacion entre Sulfur y Pulsatilla, que sin embargo se complementan o descubrirá la razon de porque Silicea y Arsenicum album no se complementan (porque comparten menos sintomas y tienen un monton de síntomas diferentes).
Entonces, Vd. puede estudiar los sintomas que no comparten, los sintomas que caracterizan al remedio comparandolo con los demas, los sintomas que lo hacen distinto de todos los demas. Los síntomas que necesita para tomar su decision final.

Ahora, Vd. querría ver las *sensaciones* diferenciadoras de Sulfur y Sepia. Escoja 'sensaciones' del menu 'Mirar en' y pulse en 'Search'.

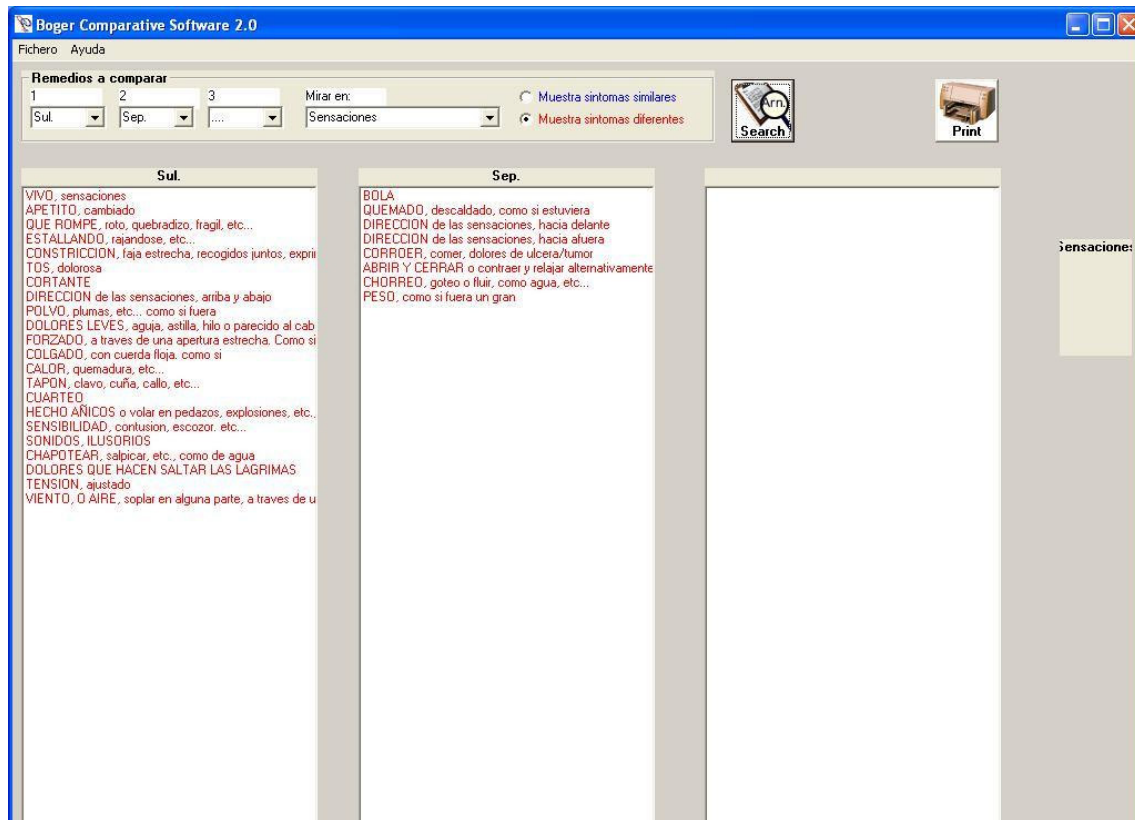
El resultado mostrara:

- **Para Sulfur:** Las sensaciones que tiene Sulfur y que Sepia no tiene
- **Para Sepia:** Las sensaciones que tiene Sepia y qe Sulfur no tiene

Por lo tanto: Si encuentra **una o mas sensaciones en la expresion caracteristica**

- de **Sepia** en su caso, es una fuerte indicacion de Sepia
- de **Sulfur** en su caso, es una fuerte indicacion para Sulfur

Sensaciones diferenciadoras de Sulfur y Sepia:



3. Escogiendo muestra de sintomas similares

Vd. puede escoger 'Muestra sintomas similares' para su estudio.

1. Escoja los remedies que quiera comparar (en este caso Sulfur y Sepia) de 'Remedios a comparar'
2. Escoja el capitulo en que quiera basar su comparacion del menu 'mirar en' (aqui escogimos 'Partes')
3. Seleccione 'Muestra sintomas generales'
4. Para terminar pulse en el boton 'Search'

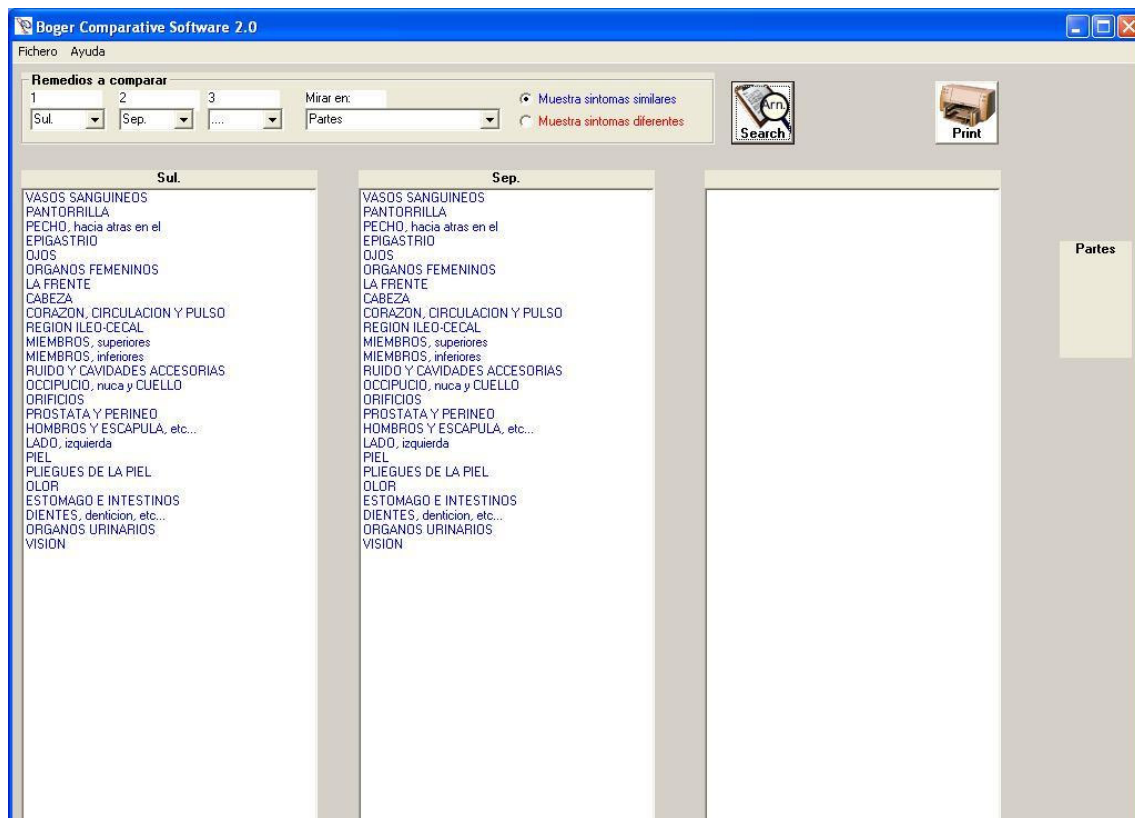
El resultado mostrara:

- **Para Sulfur:** Las partes que Sulfur y Sepia tienen en comun
- **Para Sepia:** Las partes que Sepia y Sulfur tienen en comun

(Como funciona esto? BCS busca entre todas las partes de analisis general. Encuentra por ejemplo, Sepia en la Rubrica Vasos Sanguíneos, y encuentra en la rubrica de Sulfur la misma tambien; esta rubrica será puesta bajo Sulfur y Sepia).

Nota 1: Los resultados para [Mostrar sintomas similares](#) son mostrados en azul

Nota 2: Si el texto es demasiado largo para ser mostrado en el cuadro, ponga el cursor del raton sobre el texto y se abra un cuadro de sugerencia que contendra todo el texto.



Ahora Vd. tiene una valios lista de sintomas (cada uno de ellos altamente caracteristico), que muestra las partes que tienen en comun Sulfur y Sepia.

Use esta lista para:

Estudio del Remedio: Para agudizar su mente en la busqueda del remedio mas similar, es muy util estudiar los remedios por comparacion.

Primero, se estudian mirando los sintomas que comparten. Este es el lugar en el que se encuentran. (Recomendamos imprimir el resultado para este proposito, vea capitulo 'Imprimir'). Estos son los sintomas que Vd. necesita saber para conocer las relaciones entre los remedios.

Despues, se estudian los sintomas que no comparten, los sintomas que caracterizan el remedio comparándolo con los otros (-> capitulo 'Elegiendo diferentes sintomas'). Los sintomas que Vd. Necesita para tomar la decisión final en su caso.

4. Imprimir:

Si quiere imprimir su busqueda para mas estudios pulse en el boton Print a la derecha de la pantalla.

Los campos en la impresion seran:

- Fecha de busqueda
- Capitulo escogido
- Remedio escogido
- Sintomas

5. Registrar el programa:

Visite nuestra pagina web en <http://www.link3.com>. Aquí encontrara más instrucciones.

6. Requerimientos del sistema:

Sistema operativo Windows (Windows 98 y posteriores)